

## CRIMMASTER

Avtomatski oblikovalec za krep kodre



### UPORABNIŠKI PRIROČNIK

Dragi kupec,  
zahvaljujemo se vam za nakup našega izdelka.

Z avtomatskim oblikovalcem boste svoje lase v nekaj sekundah oblikovali v teksturirane krep kodre.

**V tem priročniku najdete varnostne smernice in navodila za uporabo. Pred uporabo izdelka natančno preberite priročnik.**

#### PAKET VSEBUJE:

- 1 x avtomatski oblikovalec za krep kodre
- 1 x uporabniški priročnik



## SPECIFIKACIJE

Napetost: 110–240 V, 50/60 Hz

Napajanje: 36 W

Material: ABS

Primerno za: suhe lase

Raven toplote:

2 ravni, 190 °C, 210 °C

Čas segrevanja: 5 minut

Dolžina kabla: 1,8 m

Zaščitna kategorija: razred II

Idealen pripomoček za ustvarjanje krep kodrov ali dodatnega učinka volumna ob koreninah.

Odličen za teksturirane krep kodre z volumnom.



## POMEMBNA VARNOSTNA NAVODILA

Pred uporabo izdelka natančno preberite ta priročnik IN GA SHRANITE ZA UPORABO V PRIHODNOSTI.

- Preden napajalnik priključite v vtičnico, se prepričajte, da napetost, navedena na oznaki, ustreza napetosti v vtičnici.
- Napravo priključite le na izmenični tok in v vtičnico z ozemljitvijo. Kabel pritrdite na mesto ali pustite, da visi, ne vlecite ga čez ostre robove! Kabla in naprave ne izpostavljajte vročini in vlagi!
- Glavnega kabla naprave ni mogoče zamenjati. Če je kabel poškodovan ali pokvarjen, napravo zavržite.
- Pred uporabo preverite, ali naprava pravilno deluje. Naprave ne uporabljajte, če:
  - Je kabel poškodovan.
  - Ima naprava vidne poškodbe.
  - Je naprava utrpela padec.
- Kabla ne navijajte okoli naprave.
- Kabla ne napeljujte med ploščami naprave in ga ne izpostavljajte vročim delom naprave.
- Vtič glavnega kabla vtaknite v napajalnik šele, ko je naprava izključena.
- Naprava ne sme priti v stik z vnetljivimi materiali. Prav tako je ne smete uporabljati v bližini vnetljivih materialov, saj plošče dosežejo temperaturo 230 °C!

- Nikoli ne pokrivajte grelnih plošč s predmeti.
- Nikoli ne prižigajte naprave, ko sta plošči stisnjeni skupaj. Prepričajte se, da sta plošči razprti.
- Odstranite vtič iz napajanja:
  - Če naprava ne deluje pravilno
  - Pred čiščenjem
  - Po vsaki uporabi
- Pred čiščenjem in vzdrževanjem ali v primeru, pride do napak med delovanjem, napravo vedno izklopite iz napajanja in pustite, da se ohladi.

### **Opozorilo:**

**Obstaja nevarnost opeklin zaradi grelnih plošč ali vročih delov naprave.**  
Izogibajte se stiku s kožo in očmi.

#### **Nevarnost električnega udara!**

Naprave nikoli ne uporabljajte z mokrimi rokami, v kadi, pod prho ali nad napolnjenim umivalnikom. Če naprava pade v vodo, odstranite glavni kabel iz vtičnice.

#### **Nevarnost opeklin z lakom za lase!**

Lak za lase lahko povzroči opekline, ko pride v stik z grelnimi ploščami.

- Naprave nikoli ne potaplajte v vodo.
- Ta izdelek je namenjen samo odraslim. Po uporabi izdelek pravilno shranite. Hranite izven dosega otrok, da ne pride do poškodb.
- Da preprečite morebitne nevarne situacije, naprave ne popravljajte sami in je na noben način ne spreminjajte. Za vsa popravila se obrnite na pooblaščen servis. S posegom v napravo tvegate razveljavitev zakonskih pravic, ki izhajajo iz neustreznega delovanja ali garancije kakovosti.
- Vsako servisiranje ali popravilo mora opraviti pooblaščen serviser.
- Napravo uporabljajte samo za predvideni namen.

## SESTAVNI DELI



1. Grelna plošča	5. Pokrov tečaja
2. LED pokrov	6. Stikalo / nastavev temperature
3. ZAPAH	7. Grelna plošča
4. Napajalni kabel	

## NAVODILA ZA UPORABO

### VKLOP NAPRAVE

Napravo priključite na električno omrežje in jo s pomočjo drsnega stikala vklopite. Ob vklopu mora svetiti rdeči indikator.

### NASTAVITEV TEMPERATURE

Izbirate lahko med 190 °C in 230 °C.

Z regulatorjem temperature nastavite primerno temperaturo (odvisno od vaših las). Ko boste izbrali zeleno temperaturo, bo LED lučka najprej utripala, nato pa prenehala.

**Opozorilo:** z napačno izbrano temperaturo ali nepravilno uporabo naprave lahko poškodujete svoje lase ali jih v najslabšem primeru uničite.

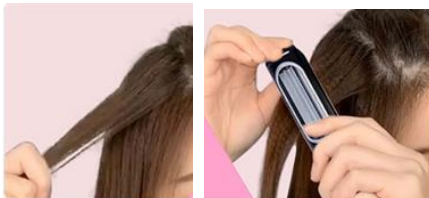
**Opomba:** višja nastavitev temperature je dosežena v samo nekaj sekundah, zmanjšanje nastavitve temperature pa potrebuje nekoliko dlje časa.

**Predlog:** ob prvi uporabi naprave izberite nastavitev nižje temperature (190 °C).

## **POSTOPEK UPORABE**

**1.**

Lase razdelite na več delov (po pramenih).  
Pramen las položite med vrtljive cevi naprave, tako da začnete pri korenu in se pomikate proti konicam las.



**2.**

Vrtljive cevi se bodo aktivirale, ko napravo stisnete skupaj.  
Pomembno je, da se cevi vrtijo v smeri navzdol. Naprave ne vlecite navzdol sami.



**3.**

Crimmaster bo lase samodejno potegnil med vrtljive cevi, za boljše rezultate pa priporočamo, da jih nežno in počasi vodite skozi postopek kodranja.

## HITER POSTOPEK UPORABE



1. Razdelite lase na pramene
2. Stisnite pramen las 5-8 sekund
3. Ponovite zgornje korake



Po uporabi izklopite vtič iz napajanja in počakajte, da se naprava ohladi. Zapah potisnite navzgor, da se naprava zaklene in plošči združita za bolj priročno shranjevanje.

---

### Navodila za recikliranje in odlaganje



Ta oznaka pomeni, da izdelka po vsej EU ni dovoljeno odvreči med ostale gospodinjne odpadke. Za preprečevanje morebitne škode za okolje ali zdravje ljudi zaradi nenadzorovanega odlaganja odpadkov odgovorno reciklirajte in s tem spodbujajte trajnostno uporabo materialnih virov. Če želite uporabljeno napravo vrniti, uporabite sistem za vračilo ali kontaktirajte prodajalca, kjer ste napravo kupili. Prodajalec lahko napravo reciklira na okolju prijazen način.



Izjava proizvajalca, da izdelek ustreza zahtevam veljavnih direktiv EU.